

# PUDA

THE BEST OF UNIT BATHROOM

[www.puda.com.tw/tw](http://www.puda.com.tw/tw)

## 卜大整體浴室

# PUDA

## 卜大整體浴室



官網



FB



卜大實業有限公司 PUDA Industrial Co.,Ltd

台中市清水區海風里和睦路二段118號

No. 118, Sec 2, Hemu Rd., Qingshui Dist, Taichung,43641,Taiwan, R.O.C

台北營業所

新北市汐止區南陽街88號4樓

TEL : 02-86951828 / FAX : 02-86951331

台中營業所

台中市清水區海風里和睦路二段118號

TEL : 04-2620-0288 / FAX : 04-26200188

TEL : 04-2620-0288

FAX : 04-2620-0188

高雄營業所

高雄市大寮區永芳村萬丹路271號

TEL : 07-7812669 / FAX : 07-7812698

2020 . 09  
CATALOG

# UNIT BATHROOM

## 衛浴空間與您的居家生活息息相關,您期待有什麼樣的改變?

隨著現代人生活越趨進步,居住空間也有了新的風貌,其中衛浴系統更是不可或缺,衛浴品質深切影響生活的舒適與便利,從而影響到使用者對整體居住品質的感受與評價。

卜大整體浴室可依據客戶需求,客製化設計,量身打造符合客需的各項設備,建立一個具有溫度以及設計感的生活空間,呈現不一樣的感受並塑造獨有的存在。

## 您了解什麼是整體衛浴嗎?何謂整體衛浴?

整體浴室 (Unit Bathroom, 簡稱UB) 是指將浴室所有構件視為一整體的單一工業產品 (包括地板、壁板、天花板、器具、配件...等),都預先在工廠中規劃、製作生產、品檢合格後運送到工地現場組裝。是將過去浴室許多不同的生產單位與施工人員,整合成單一的生產與組裝程序,為預鑄工法之運用。

*The bathroom is deeply related to life.  
What would you expect for a good change?*

The more modern life we live in, the more different look we may have in living space, not to mention the bathroom.

It goes without saying that none can live with no bathroom equipment/system.

The quality of the bathroom would affect the comfortability and the convenience in life, thereby affecting the user's perception and evaluation of living.

Puda's prefabricated bathroom can be customized according to customers' needs. Creating a warm living space with a sense of design, so that the overall space presents a completely new feeling.

*Do you know what a Prefabricated Bathroom is?*

The prefabricated bathroom is abbreviated as UB, which refers to a single industrial product that treats all the components of the bathroom as a whole.

Including floors, walls, ceilings, bathroom fixtures, etc., they are well designed and off-site produced. Qualified products would be shipped to the construction site for assembly.

It integrates different trades into a single source which is the application of prefabricated construction.

# ABOUT PUDA

頂真 Sertousness 創新 Innovation 簡單 Simplify 人本 Humanism

願景  
VISION

成為亞太地區整體浴室客製化專家  
Become an expert of customized unit bathrooms in Asia.

卜大實業股份有限公司 創立於民國78年,專業從事整體浴室生產、銷售。

於民國89年併購台灣櫻花整體浴室事業部,成為台灣最專業最具規模,市場占有率最高整體浴室之廠商。從研發、生產、銷售、組裝、售後服務皆秉持著頂真、創新、簡單、人本的經營理念,服務社會大眾。

專業生產的整體浴室面飾材,包含:天然石材、磁磚、人造石、SMC等材質。並獲日本大型建商:大林組、大成建設、清水建設、三菱地所、三井不動產、鹿島建設、森集團、竹中工務店採用,並有許多日本五、六星級飯店及國內外眾多實績。

更榮獲ISO9001、CNS正字標記認證肯定。



Puda industrial Co., Ltd. was established in 1989, specializing in the production and sales of prefabricated bathroom.

In 2000, Puda combined the overall bathroom sector of SAKURA GROUP and has become the most professional manufacturer in largest-scale, and highest market share in Taiwan.

From R&D, production, sales, installation and after-service, we uphold sincerity, innovation, simplicity and humanity as our business philosophy to serve the public.

Puda's prefabricated bathroom could be finished with surface materials in natural stone, ceramic tiles, artificial stone, SMC, etc.

Our prefabricated bathroom have been adopted by large Japanese builders, such as Obayashi Gumi Construction, Taisei Construction, Shimizu Construction, Mitsubishi Estate, Mitsui Fudosan, Kashima Construction, Mori Group and Takenaka Corporation.

We also have successfully developed many five- and six-star hotel projects in Japan and Taiwan.

All bathrooms are guaranteed by the CNS and SGS ISO9001 certification.



# ANDAZ TOKYO



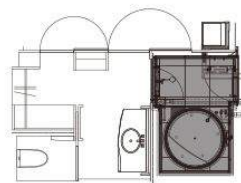
霧面與亮面花崗岩交錯排列,加上落地玻璃門增加穿透感,壁面以木紋設計加上天然實木紋梳洗檯面,顯現出東方氣質,配有圓形按摩浴缸,整體凸顯唯有安達仕才有的風格特色。

The matte and bright granite in a staggered arrangement, the floor-to-ceiling glass enriches visual translucency.

Wall surface in wood grain with nature stone counterpart to reveal the oriental atmosphere, the unique style of Andaz Hotel.

## 東京 安達仕酒店

尺寸 Size : 1700 \* 2500 mm



# PARK HYATT KYOTO



整體風格為輕奢導向,面材以深色大理石為主,每片石材皆由不同紋理組成,形成如同手繪感之細膩水墨波紋,其飾材上之流線波紋讓衛浴更增添設計美感。

The overall design is light luxurious style.

The surface material is mainly dark marble with different textures in piece, forming a hand-painted ink ripple, adding aesthetic feeling of the bathroom.

## 京都 柏悅酒店

尺寸 Size : 2000 \* 2100 mm





# LAGUNA BAYCOURT CLUB HOTEL



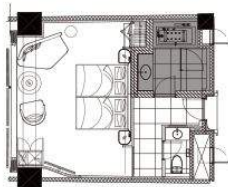
整體風格為內斂優雅導向,清爽配置細紋磁磚加上些許大理石紋磚,兩者搭配隨建築物格局以不同工法製作,浴室為五角形配置、浴缸為斜角放置、導線呈曲度造型凸顯細節做工。

The overall style is restrained and elegant, with fine-grained tiles and a little marbled brick.

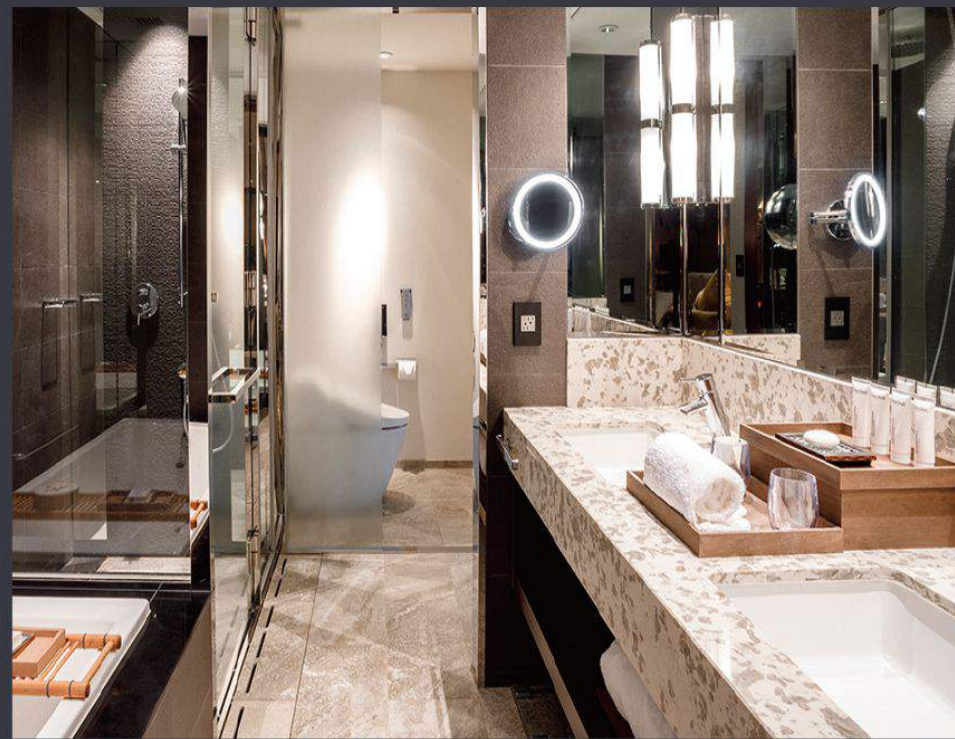
The bathroom is placed at an oblique angle, and the curved shape highlights the details of the workmanship.

## 蒲郡 拉古納俱樂部

尺寸 Size : 2900 \* 2600 mm



# TSUBAKI TOWER HOTEL GUAN



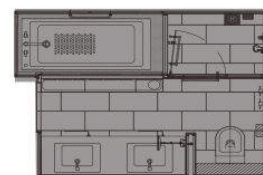
整體以海洋帶來的寧靜,清新奢華為靈感出發,色調統一採用淡雅咖啡色系,並以不同形式波紋點綴,形成多元風格與調性的視覺感受,讓整體空間散發出優雅氣息,以及金屬配件穿插搭配,更凸顯現代之感,石材深淺,亮霧交互運用營造出特殊質感與強烈對比。

The whole style is inspired by the serenity, freshness and luxury brought by the ocean.

The tone is in light coffee color, with the use of metal accessories, it highlights the modernity, and the interactive use of dark, light, bright, and matte stones creates a special and strong contrast.

## 關島 日航杜夢酒店

尺寸 Size : 2500 \* 3100 mm







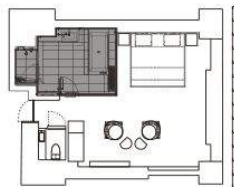
以三面落地玻璃大面積設計,讓浴室與房間空間連續延伸,並利用黑色調之人造石浴缸,簡約俐落,更加凸顯出浴室的前衛設計特性,讓客戶可輕鬆自在,享受入浴之樂趣。

The floor-to-ceiling glass on three sides allows the bathroom and room space to extend continuously. And using the black artificial stone bathtub, the feeling of simplicity and neatness highlights the avant-garde design of the bathroom.

It allows customers to enjoy bathing comfortably.

東京 虹夕諾雅酒店

尺寸 Size : 2200 \* 32600 mm



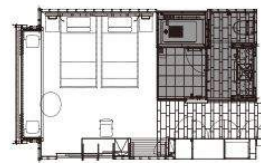
映入眼簾大面積玻璃,讓整體空間穿透感十足,牆面並搭配銀狐白色調大理石磚,另一牆面則貼上獨特之馬賽克磚處理,更加顯現出主牆的特色,營造出奢華個性之衛浴空間。

The large-area glass design gives the space a sense of penetration.

The wall is matched with silver marble tiles, and the other wall is pasted with mosaic tiles, which further shows the characteristics of the main wall and creates a luxurious bathroom space.

東京 紀尾井町 王子畫廊飯店

尺寸 Size : 2200 \* 2900 mm





# HOTEL OKURA TOKYO



各客室帶有恰到好處的日式品味,展現出優雅氣氛,並融入現代與傳統之美。

浴室根據不同客室搭配可觀看整個戶外景緻的大片玻璃窗與帶有現代感神秘暗黑色系石材牆面設計,並配有蒸氣室三溫暖空間,浴室地板加熱保溫系統。

Each guest room with Japanese taste shows an elegant atmosphere and blends the beauty of modernity and tradition.

The large glass windows is for enjoying the entire outdoor view. It is also equipped with a steam room in sauna space, and floor heating system.

## 東京 大倉飯店

尺寸 Size : 2900 \* 2000 mm



# HOTEL COLLECTIVE OKINAWA

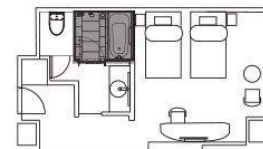


極具日式風格寬闊,開放的客房,提供舒適自在的休憩之所,搭配以大面積暗色系大理石妝點現代感十足,寬敞,乾濕分離的衛浴空間,讓客戶沈浸於現代日式的優雅氛圍中,使身心靈得以好好放鬆。

Japanese-style and spacious guest rooms provide a comfortable vibe to relax. With a large area of dark-colored marble to presents a modern sense.

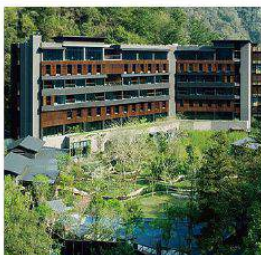
## 沖繩 嘉新飯店

尺寸 Size : 1400 \* 1700 mm





# HOSHINOYA GUGUAN

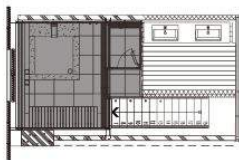


整體風格為禪意極簡導向日式極致美學,搭配俐落之冷色系貼磚保溫浴缸與臉盆檯面暖色系形成對比,一體成型防水底盤並採用層排水,可避免流水聲影響樓下住戶,乾濕區無障礙門檻設計,總體凸顯出浴室前衛設計特性以及兼具實用性。

The style is Zen-inspired with minimalist Japanese aesthetics, cool-colored tiled bathtub and warm-colored countertops form a contrast.

## 谷關 虹夕諾雅酒店

尺寸 Size : 4200 \* 6800 mm



# TAICHUNG HARBOR HOTEL



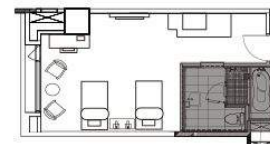
整體空間使用暖色系燈光照明,梳妝盥洗區採用符合人工學黑色系大理石檯面,地面則使用米灰色相間馬賽克磚設計並兼具防滑效果,淋浴區具洩水坡度,快速排水不積水確保乾濕分離。

The whole space is illuminated by warm - color lighting. The ergonomic designed black marble countertops, beige and gray mosaic tile walls.

Mosaic tiled floor with a drainage slope to ensure no accumulation of water in wet area.

## 台中 港酒店

尺寸 Size : 2200 \* 3100 mm





飯店實績案例 PROJECTS

六星 東京 安達仕酒店 (大林組)  
Andaz, Tokyo

六星 東京 半島酒店 (大成建設)  
The Peninsula, Tokyo

五星 京都 威斯汀酒店 (萬豪國際集團)  
The Westin Miyako, Kyoto

五星 沖繩 嘉新飯店 (嘉新集團)  
Hotel Collective, Okinawa

五星 關島 杜夢飯店  
The Tsubaki Tower, Guan

五星 京都 柏悅酒店 (凱悅集團)  
Park Hyatt, Kyoto

五星 蒲郡 拉古納俱樂部  
Laguna Baycourt Club, Aichi

五星 大分 洲際別府度假村  
Ana InterContinental Beppu Resort Spa

五星 東京 大倉飯店  
Hotel Okura, Tokyo

五星 東京 紀尾井町王子飯店 (鹿島建設)  
The Prince Gallery Tokyo Kioicho a Luxury Collection Hotel

五星 東京 虹夕諾雅 (星野集團)  
Hoshinoya, Tokyo

五星 沖繩 虹夕諾雅 讀谷村 (星野集團)  
Hoshinoya, Okinawa

五星 沖繩 那霸凱悅酒店 (凱悅集團)  
Hyatt Regency Naha, Okinawa

五星 大阪 W 酒店  
W Hotel, Osaka

五星 京都 三井飯店 (三井集團)  
Hotel The Mitsui, Kyoto

五星 東京 大手町四季飯店  
Fore Seasons Hotel, Tokyo

五星 橫濱灣俱樂部度假酒店  
Yokohama Baycourt Club Hotel

五星 谷關 虹夕諾雅 (星野集團)  
Hoshinoya, Guguan

五星 北投 春天飯店  
Spring City Resort, Beitou

五星 台南 台糖長榮酒店  
Evergreen Plaza Hotel, Tainan

五星 高雄 漢來飯店  
The Grand HiLai Hotel, Kaohsiung

四星 銀座 凱悅尚萃酒店  
Hyatt Centric Ginza, Tokyo

四星 東京 京王廣場大飯店  
Keio Plaza Hotel, Tokyo

四星 東京 羽田皇家花園酒店  
Royal Park Hotel The Haneda, Tokyo

四星 台中 台中港酒店  
Taichung Harbor Hotel

四星 台東 知本富野溫泉休閒會館  
Hoya Hot Spring Resort & Spa



六星 東京 半島酒店  
The Peninsula, Tokyo



五星 東京 六本木君悅酒店  
Grand Hyatt, Tokyo



五星 沖繩 那霸凱悅酒店  
Hyatt Regency Naha, Okinawa



五星 大阪 W 酒店  
W Hotel, Osaka



五星 東京 大手町四季飯店  
Fore Seasons Hotel, Tokyo



五星 橫濱灣俱樂部度假酒店  
Yokohama Baycourt Club Hotel



五星 京都 三井飯店  
Hotel The Mitsui, Kyoto



五星 虹夕諾雅 谷關  
Hoshinoya Guguan



四星 東京 京王廣場大飯店  
Keio Plaza Hotel



四星 銀座 凱悅尚萃酒店  
Hyatt Centric Ginza, Tokyo



四星 東京 羽田皇家花園酒店  
Royal Park Hotel The Haneda, Tokyo



四星 台中 台中港酒店  
Taichung Harbor Hotel

● 因案例眾多,其他實績案例詳見卜大官網

www.puda.com.tw/tw



## TOKYO GARDEN TERRACE KIOICHO



整體風格為輕奢導向,面材以波紋大理石為主,每間浴室都備有寬大洗手檯面並以大玻璃門扇視覺延伸,讓衛浴空間更加寬敞。

The style is light and luxury - oriented. The surface material is mainly corrugated marble.

Each bathroom is equipped with a large vanity top and a wide glass door is visually extended to make the bathroom space more spacious.

### 東京 紀尾井町 公寓大樓

尺寸 Size : 2000 \* 2400 mm

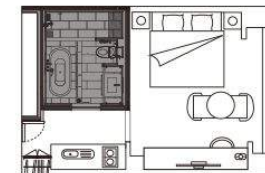


## ASCOTT MARUNOUCHI TOKYO



### 東京 丸之內雅詩閣 公寓式酒店

尺寸 Size : 1600 \* 3500 mm



暖色系之大理石,貼於牆面及地板凸顯出溫馨感,以透明玻璃將整體浴室與客房空間連接合一,採用大片鏡子設計,讓衛浴空間更顯寬闊,搭配高級淋浴水栓組,呈現出大氣、豪華舒適之感。

Warm - color marble stone is pasted on the wall and floor to highlight the warmth.

The bathroom and guest room space are integrated with transparent glass, and the large mirror design is used to make the bathroom space more spacious.

With high- grade shower water set, showing the atmosphere of luxury and comfort.



## THE CONOE



衛浴空間為具穿透感長廊型設計，壁面以大面積咖啡色系飄紋磁磚搭配與壁板色系形成對比明亮感十足地磚，以及大片透明玻璃元素融合，加上柔和燈光設計，使整體浴室空間質感提升，讓入浴也能有奢華感受。

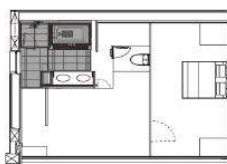
The bathroom is designed as a penetrating corridor.

The wall surface is contrasted with a large area of coffee-colored grained tiles.

Bright floor tiles are combined with large transparent glass, and coupled with soft lighting design, enhance the texture of the bathroom to create a luxurious feeling in the bath.

### 一番町 高級住宅

尺寸 Size : 1800 \* 3100 mm



## WURI HOCHIN APARTMENT



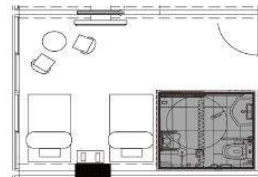
入口處無障礙門檻設計，讓高齡以及行動不便者能便利進出，135公分迴轉直徑、折疊椅設計，方便高齡者安心沐浴，底盤降板區設置木地板具緩衝效果並搭配緊急呼叫求助鈴，馬桶加裝上掀扶手以及洗臉盆配合無障礙使用高度，讓每個使用動作都能達到緩和且受到保護。

The entrance is designed with barrier-free thresholds, so that the senior and people with disabilities can easily enter and exit. The 135 cm revolving diameter for wheelchair and folding chair design are convenient for the senior to take a bath at ease.

The floor is equipped with a wooden board with a buffer effect, and an emergency call is set. The toilet comes with an uplifting armrest, and the height of washbasin is followed by ADA guidelines, so that every movement can be relaxed and protected.

### 烏日 合勤共生宅

尺寸 Size : 1700 \* 2900 mm





住宅實績案例 PROJECTS

- |                  |                           |                   |
|------------------|---------------------------|-------------------|
| 東京 西新宿三丁目        | 東京 勝どきザ・タワー               | 東京 南麻布MAC1 (清水建設) |
| 東京 CONOE 西麻布     | 東京 六本木四丁目 (鹿島建設)          | 東京 上海麻布住宅 (大林組)   |
| 東京 南麻布四丁目 (大成建設) | 東京 市町東區住宅 (清水建設)          | 東京 元赤坂豪宅 (鹿島建設)   |
| 東京 住友 元麻布三丁目     | 東京 大手町1-1B計畫 (竹中工務店)      | 東京 南麻布三丁目公寓 (大林組) |
| 東京 西麻布賃貸住宅計畫     | 東京 三田二丁目住宅 (鹿島建設)         |                   |
| 東京 APA 三田綱町豪華公寓  | 東京 HOMART ROYAL租賃物業 (大林組) |                   |



勝どきザ・タワー  
(KACHIDOKI THE TOWER)



コンフォリア新宿  
イーストサイドタワー



THE CONOE (代官山)



パークマンション 檜町公園



PREMIST 六番町



パークマンション  
三田綱町ザフォレスト



西麻布レジデンス



代田一丁目高級住宅



昇陽建設 麗石  
Suntly Construction,Luhe



昇陽建設 寓見  
Suntly Propety Development



高雄 佃坤建設 綠公寓  
Green Apartment



高雄 鳳山之心 2917套  
Kaohsiung Fengshan Apartment

- 台北 昇陽建設 麗石  
Suntly Construction,Luhe
- 台北 德悅建設 上階線  
Sunny Delight Construction,Green
- 台北 昇陽建設 如陽LIVING  
Suntly Construction,LIVING
- 新北 昇陽建設 寓見  
Suntly Propety Development
- 新竹 晴園建設 晴園EASY  
Qing yuan Construction,EASY
- 台中 久樺建設 天鵝堡二期  
Jeou Tang Apartment

- 台中 烏日 健康共生宅  
Wuri Hochin Apartment
- 台南 力漢建設 念真情  
Lee Hen Apartment
- 高雄 佃坤建設 綠公寓  
Green Apartment
- 高雄 鳳山之心  
Kaohsiung Fengshan Apartment
- 高雄 中山新城  
Zhong Shan New City Apartment

● 因案例眾多,其他實績案例詳見卜大官網

www.puda.com.tw/tw

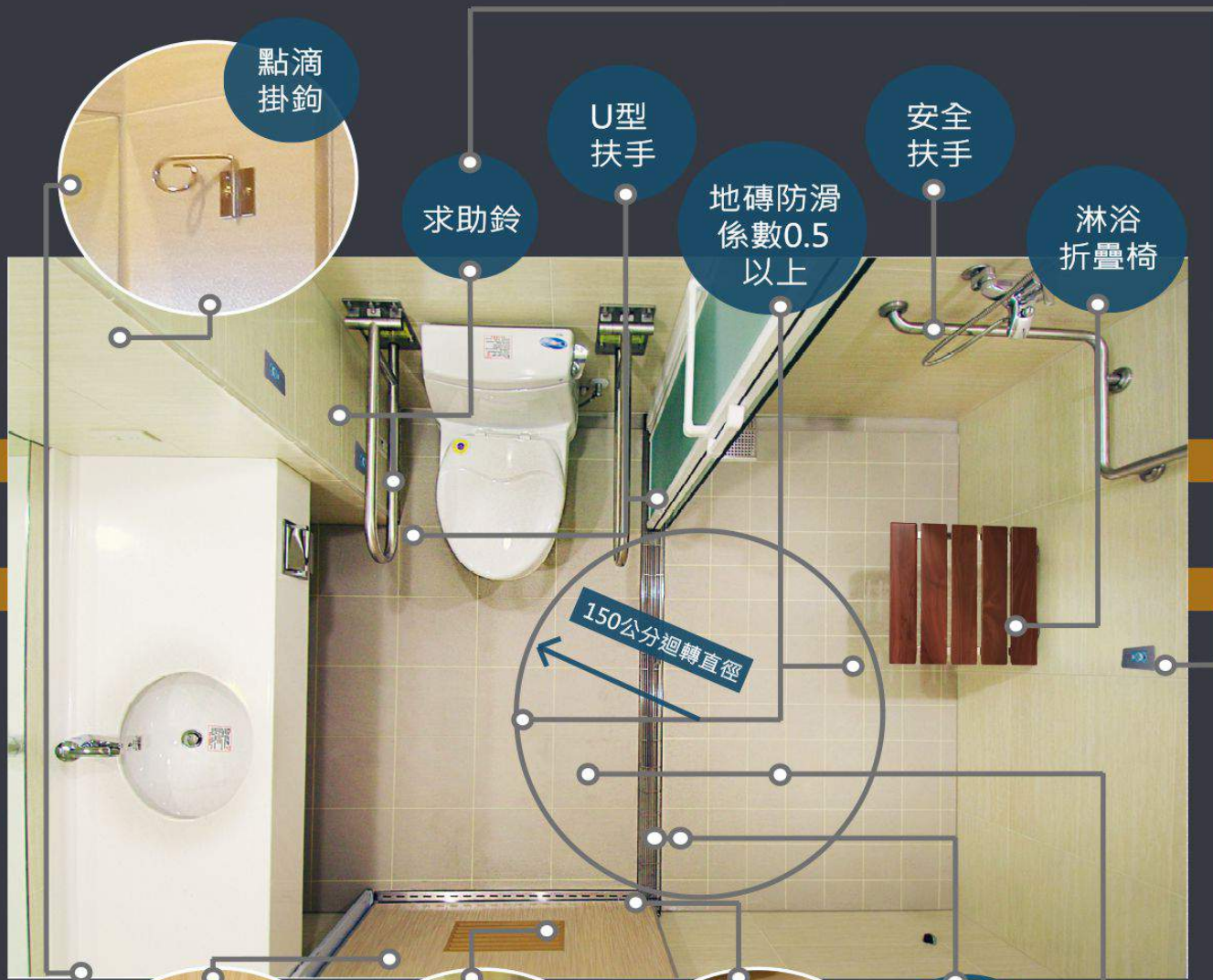


## 符合無障礙法規通用設計

General Design in compliance with ADA regulations

適用於銀髮 養生住宅 護理之家等醫院機構

Suitable for senior health care residences, nursing homes and other hospital institutions



點滴掛鉤

求助鈴

U型扶手

安全扶手

淋浴折疊椅

地磚防滑係數0.5以上

150公分迴轉直徑

無障礙地坪

乾濕區分離

防夾門把

開放淨空間  
90公分  
(法規80公分)

無障礙門檻

- 點滴掛鉤：IV Hook
- 防夾門把：Anti-pinch Door Handle
- 求助鈴：Emergency Button
- 開放淨空間90公分（法規80公分）：Open Clear Space 90 cm (80 cm by regulations)
- U型扶手：U Type Handrail
- 無障礙門檻：Barrier-Free Threshold
- 地磚防滑係數0.5以上：Coefficient of friction for tile is above 0.5
- 安全扶手：Grab Bar
- 淋浴折疊椅：Shower Folding Chair
- 乾濕區分離：Dry Wet Zone Design
- 無障礙地坪：Barrier-Free Floor
- 150公分迴轉直徑：The 150 cm revolving diameter for wheelchair



## 醫院實績案例 PROJECTS

馬偕紀念醫院淡水院區  
Mackay Memorial Hospital

長庚醫院 林口分院、嘉義分院、高雄分院  
Chang Gung Memorial Hospital

中國醫藥大學急重症中心  
China Medical University Hospital

台中中山醫學大學護理之家、汝川門診大樓  
Chung Shan Medical University Hospital

台中榮民總醫院  
Taichung Veterans General Hospital

彰化基督教醫院 雲林分院、員林分院、鹿東分院  
Changhua Christian Hospital

嘉義慈濟大林醫院  
Dalin Tzu Chi Hospital

奇美柳營分院病房  
Chi Mei Hospital, Liounying

台南成功大學醫學院附設醫院  
National Cheng kung University Hospital

高雄醫學大學附設醫院  
Kaohsiung Medical University Hospital

行政院衛生署桃園療養院  
Taoyuan Psychiatric Center

苗栗大千南勢醫院、綜合醫院  
Dachien Nanshih Hospital

烏日林新醫院  
Wuri Lin Shin Hospital

大里仁愛醫院泉生醫療大樓  
Jen Ai Hospital

亞洲大學附屬醫院  
Asia University Hospital

台中澄清綜合醫院  
Cheng Ching Hospital

彰濱秀傳紀念醫院  
Chang Bing Show Chwan Memorial Hospital

台南麻豆新樓醫院  
Madou Sin-Lau Hospital

屏東安泰醫院  
Antai Tian-Sheng Memorial Hospital

衛生福利部屏東醫院  
Pingtung Hospital

花蓮門諾醫院  
Mennonite Christian Hospital

澎湖署立醫院  
Penghu Hospital

新竹榮民之家  
Hsinchu Veterans General Hospital

花蓮榮民安養中心  
Hualien Veterans General Hospital

台東基督教醫院  
Taitung Christian Hospital

台中國軍803總醫院  
Taichung Armed Forces General Hospital

花蓮國軍醫院  
Hualien Armed Forces General Hospital



馬偕紀念醫院  
Mackay Memorial Hospital



長庚紀念醫院  
Chang Gung Memorial Hospital



中國醫藥學院急症中心  
China Medical University Hospital



中山醫學大學附設醫院  
Chung Shan Medical University Hospital



台中榮民總醫院  
Taichung Veterans General Hospital



彰化基督教醫院  
Changhua Christian Hospital



奇美醫院柳營分院  
Chi Mei Hospital, Liounying



台南成功大學附設醫院  
National Cheng kung University Hospital



高雄醫學大學附設醫院  
Kaohsiung Medical University Hospital



亞洲大學附設醫院  
Asia University Hospital



彰濱秀傳紀念醫院  
Chang Bing Show Chwan Memorial Hospital



花蓮門諾醫院 壽豐護理之家  
Mennonite Christian Hospital

● 因案例眾多,其他實績案例詳見卜大官網

[www.puda.com.tw/tw](http://www.puda.com.tw/tw)



## 宿舍實績案例 PROJECTS

澳洲 柏斯西澳大學 學生宿舍  
University Hall Development

台北大學 學生宿舍  
National Taipei University Dormitory

台北 海園教育中心  
New Taipei City Education Center

台北 合作金庫天母員訓中心  
Taiwan Cooperative Bank Training Center

桃園 大潭電廠 台電宿舍  
Taoyuan Taipower Dormitory

桃園 長榮航勤宿舍  
Taoyuan Evergreen Dormitory

新竹 科學園區 竹苑單身宿舍  
Hsinchu Science Park Single Dormitory

新竹 旺宏電子宿舍  
Hsinchu Macronix International Ltd. Dormitory

新竹 中華大學 學生宿舍  
Hsinchu Chung Hua University Dormitory

台中 清田居  
Taichung Apartment

台中 東大書香園  
Taichung Tunghai University Dormitory

南投 品格英語學院 玉峰分院宿舍  
Nantou Character&English Institute Dormitory

南投 中科管理局 中興新村 松園宿舍  
Nantou Central Science Park Zhongxingxin Dormitory

南投 行政院 人事行政局地方行政研習中心宿舍  
Nantou Civil Service Development Institute Dormitory

雲林 台灣塑膠 PDP宿舍  
Yunlin Taiwan Plastics Corporation (PDP) Dormitory

台南 崑山科技大學 學生宿舍  
Tainan Kun Shan University Dormitory

台南 長榮大學 學生宿舍  
Tainan Chang Jung Christian University Dormitory

高雄 醫學大學 學生宿舍  
Kaohsiung Medical University Dormitory

高雄 台電訓練中心宿舍  
Kaohsiung Taipower Training Center Dormitory

宜蘭 國產員山訓練中心  
SIGMU Training Institute, Yilan

屏東科技大學 餐旅管理系附設教學實驗旅館  
National Pingtung University Of Science And Technology Dormitory

花蓮 台泥和平宿舍  
Hualien Taiwan Cement Corporation Heping Dormitory

花蓮 台泥美崙宿舍  
Hualien Taiwan Cement Corporation Meilun Dormitory

台東 消防局宿舍  
Taitung County Fire Department Dormitory

金門 金門大學 學生宿舍  
National Quemoy University Dormitory



澳洲 柏斯西澳大學  
University Hall Development



台北 海園教育中心  
New Taipei City Education Center



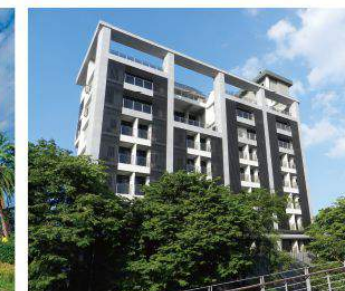
桃園 長榮航勤  
Taoyuan Evergreen Dormitory



桃園營區 新冠肺炎隔離房  
COVID-19 Isolated Taoyuan



新竹 中華大學  
Chung Hua University, Hsinchu



台中 清田大樓 (興中開發)  
Taichung Apartment



南投 中科管理局中興新村松園宿舍  
Nantou Zhongxingxin Dormitory



台南 崑山科技大學  
Kun Shan University, Tainan



高雄 高雄醫學大學  
Kaohsiung University



烏來 台電訓練中心  
Taiwan Power Company Training Institute



宜蘭 國產員山訓練中心  
SIGMU Training Institute, Yilan



台東 消防局宿舍  
Taitung County Fire Department Dormitory

● 因案例眾多,其他實績案例詳見卜大官網

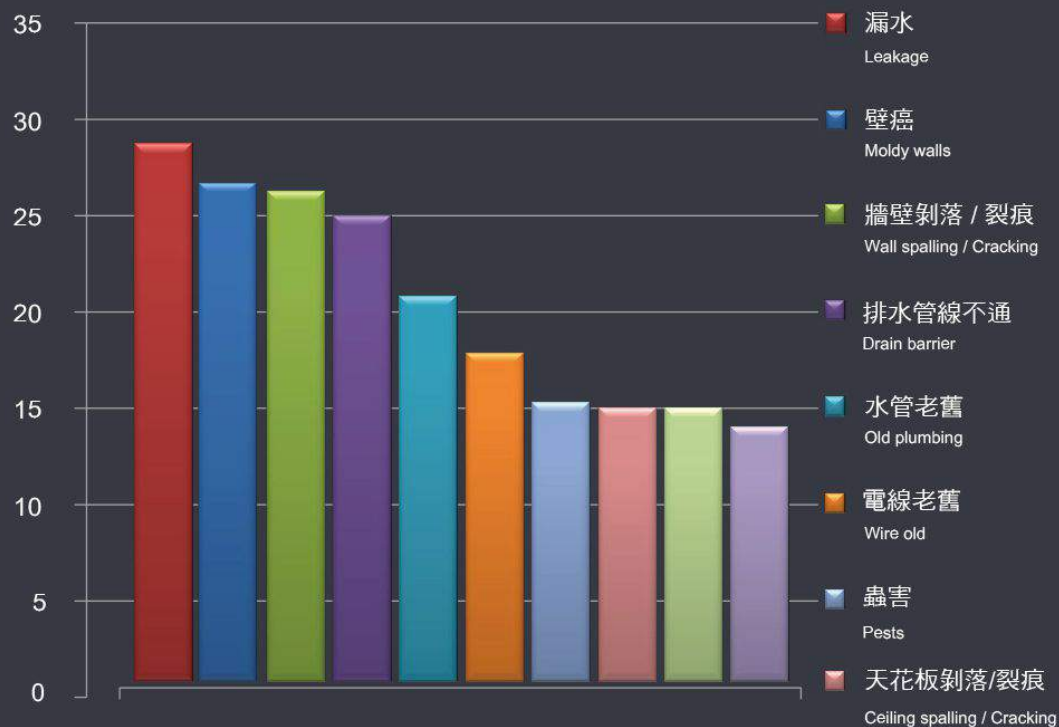
[www.puda.com.tw/tw](http://www.puda.com.tw/tw)



Most concerned problems brought up  
by households  
住家最頭痛的問題排名

● 台灣房屋消費糾紛,經統計出爐

冠軍還是 **漏水**



Recognized green building  
綠建築推動配合要點

● 二氧化碳減量指標  
CO2 Reduction Index

輕量化設計：  
Light weight design

1. 鼓勵採用輕量鋼骨結構或木結構  
Use structure system for light weight SC or Timber structure
2. 採用輕量化乾式隔間  
Use lightweight dry wall system
3. 採用輕量化金屬帷幕外牆  
Use lightweight metal exterior wall
4. 採用預鑄整體衛浴系統 (約為傳統衛浴1/10重量)  
Use prefabricated bathroom (about 1/10 of a tradition bathroom in weight)
5. 採用高性能混凝土設計以減少一般混凝土使用量  
Adopt higher - performance concrete design to reduce the amount of general concrete used



● 廢棄物減量指標  
Waste Reduced Index

營建自動化：  
Construction Automation

1. 採用金屬系統模板  
Steel Plate System
2. 採用系統模板  
System Plate
3. 採用預鑄外牆  
Precast wall
4. 採用預鑄柱樑  
Precast beam column
5. 採用預鑄樓板  
Precast floor slab
6. 採用預鑄浴廁 (可回收再利用)  
Prefabricated Bathroom (Recyclable)
7. 採用乾式隔間  
Dry wall system



彰化基督教醫院 員林分院,榮獲LEED綠建築認證

- 提升效率、提高品質、降低人工成本、減少廢棄物、具100%防水、制震、施工簡易快速、易維修  
Increasing efficiency, Enhance quality, Lower labor cost, Waste reduced, 100% waterproof, Earthquake Resistant, Installation quick and easy, Easy maintenance

\*若預鑄整體浴廁使用率超過60%,對廢棄物減量指標之貢獻度為1.82%\*  
If the utilization rate of prefab bathroom exceeds 60%, the contribution to the waste reduction index will be 1.82%.

\*若預鑄整體衛浴使用率達一半以上,對二氧化碳減量指標之貢獻度為0.855%-1.47%\*  
If the utilization rate of prefab bathroom reaches more than half, the contribution to the carbon dioxide reduction index is 0.855%-1.47%.



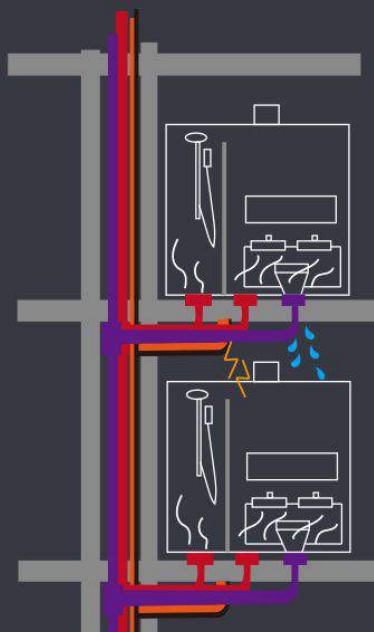
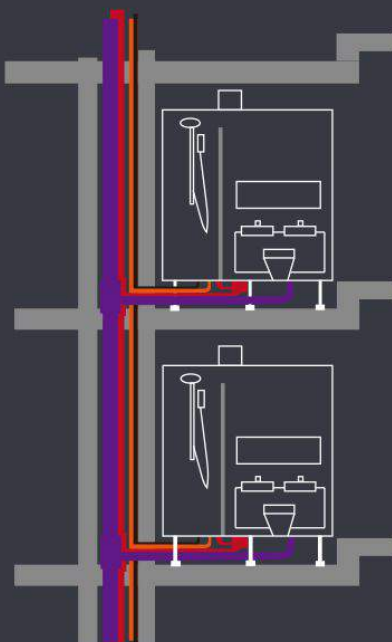
## 同層排水與隔層排水特點比較



整體浴室同層排水



傳統工法隔層排水



### 整體浴室同層排水

### 傳統工法隔層排水

<b>防滲漏水</b>	管路不穿樓板,消除漏水安全隱患	排水管須經過樓板,一旦內部水管爆裂,污水就會順著樓板或管道滴落其他住戶家中,並且容易傳播疾病與媒蚊
<b>快速施工</b>	單一工法系統,施工容易且不受氣候影響,整體工作環境乾淨獨立	施工複雜,傳統工法施作,多工種衝突,工地管理不易
<b>產權</b>	排水管路系統佈置於業主家中,管道檢修便利,不干擾下層住戶	檢修不便,須通過其他住戶家中,易造成糾紛
<b>衛生</b>	獨立排水存水漏水頭系統,避免病媒傳播,降低群聚感染	無獨立排水系統,病媒易侵入他戶空間,造成群體傳播
<b>成本</b>	節省成本,降低施工量,污廢水一起排放,節省管道材料以及安裝成本	維護管道材料與安裝成本高
<b>排水</b>	同層排水系統的排水橫管在本層進行鋪設	傳統非同層排水系統的P彎與S彎都需要穿樓板進行鋪設,佔據很大空間
<b>存水彎</b>	地漏可直接卜大防臭落水頭	樓板下做存水彎,堵塞維護不便
<b>降板深度</b>	整體浴室:視UB大小降板12~17公分 浴室外地坪為貼磚靜音地坪8公分 浴室可做低門檻規劃	整體浴室 傳統工法都不需降板
<b>噪音</b>	使用同層排水系統,樓下用戶聽不到噪音干擾	使用衛浴器具配件時,樓下可聽到非常明顯噪音
<b>堵塞檢修</b>	衛浴間排水管路系統佈置在本層業主家中,管道檢修可在家中進行,不干擾住戶	管線佈線複雜,需樓下住戶配合,易發生爭執
<b>設計風格</b>	浴室可依需求設計,佈置較不受規格局限設計彈性大,個性化	無調整彈性,較呆板